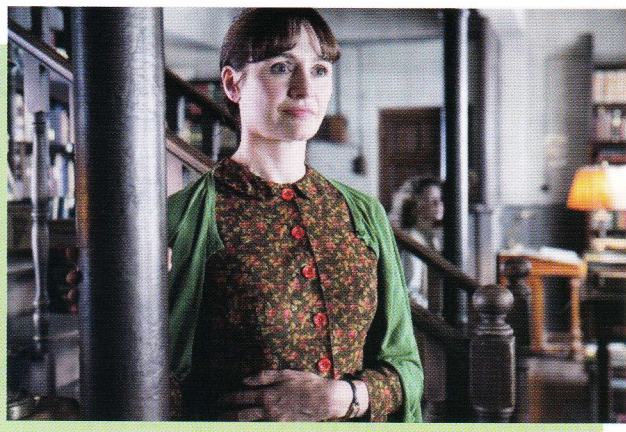
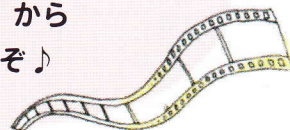


わたしにもどる 映画の時間

充実しているけど、家事・育児・仕事にあわただしい毎日。『ママ』から『わたし』に戻って、エルで過ごすわたしだけの映画の時間をどうぞ♪



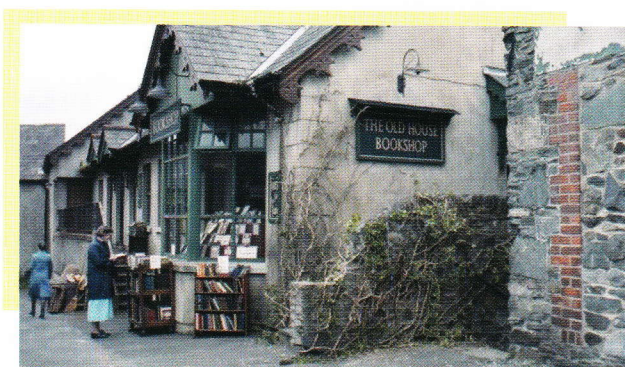
上映作品

マイ・ブックショップ

(2017年/イギリス・スペイン・ドイツ/1時間52分)

1959年、イギリス東部の海辺の小さな町。書店が一軒もなかったこの街に、周囲の反対にあいながらも読書の楽しみを広めたいという願いを胸に、今は亡き夫との夢だった書店を開店した一人の女性の物語。

7/14 (木)
10:00~12:00



初めての保育でも安心♪

ちょっとお子様と離れて一息ついてみませんか。

当センターでは、保育グループの協力により、全ての主催講座に一時保育を開設しています。子どものよりよい仲間づくりの場、地域に開かれた集団生活への導入につながるような保育をめざしています。

1歳～就学前までご予約します。初めての方も、安心してご利用下さい。

一時保育
無料♪



- 対象：子育て中の女性 20人 ＊ 先着順 ＊ ●参加費：無 料
- 一時保育：10人（1歳～就学前まで、要予約） 保育締切 7/6（水）



センターHP

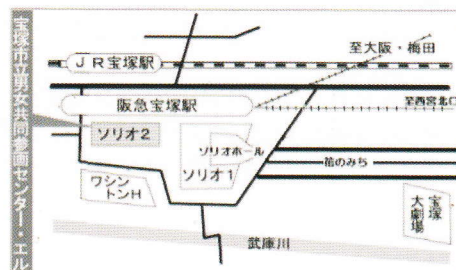
主催
お申込

宝塚市立男女共同参画センター・エル

6月3日(金)9:00～ 電話、窓口、センターHPで受付

Tel: 0797-86-4006

指定管理者 NPO法人 女性と子どものエンパワメント関西
宝塚市栄町2-1-2「ソリオ2」4階 <https://www.takarazuka-ell.jp/>
(駐車場はありませんので、公共交通機関でお越しください)



※申込みにあたってご予約する個人情報は本講座以外の目的で使用することはありません。



女性のための相談室

予約電話番号: 0797-86-4006

| | | |
|---------|---|----------------------------|
| 電話相談 | 月・火・木・金、第2・第3・第4土曜日 各10時～12時 / 13時～16時（予約不要） 直通電話: 0797-86-3488 | |
| 面接相談 | 第2・4水曜日 時間帯: 10時～、11時～、12時～ | 【相談時間50分】 要予約 一時保育あり |
| チャレンジ相談 | 第1水曜日（原則） 時間帯: 11時～、12時～、13時～ | 【相談時間50分】 要予約 一時保育あり |
| 起業相談 | 第1・3水曜日 時間帯: 10時～、11時～ | 【相談時間60分】 要予約 一時保育あり |
| 法律相談 | 第1土曜日（原則） < 市民対象 > 時間帯: 14時～、14時45分～、15時30分～、16時15分～ | 【相談時間45分】 要予約 一時保育あり |

◆◇ 相談はすべて無料 ◇◆ 一時保育(1歳～就学前まで) ◇◆ 年末年始および、祝日の全相談業務はありません ◇◆

感染予防対策実施中



宝塚市立男女共同参画センターでは、新型コロナウイルス感染拡大予防ガイドラインに沿って、講座・相談等を開催致します。ご利用にあたっては随時 HP 等でご確認の上ご協力をお願いいたします。

- 当日体調の悪い方、体温が37.5℃以上ある方はご参加いただけません。あらかじめご自宅で体温をチェックしてからご来館ください。
- 参加される方はマスクの着用をお願いいたします。
- 利用時は、適宜手洗い・手指のアルコール消毒にご協力ください。

情報・図書コーナー

女性問題の解決や男女共同参画社会をめざすさまざまな活動をサポートする情報を収集し、発信します。宝塚市外の方も借りられます。図書貸出は、[お一人5冊・2週間]です。

● 初めて情報・図書コーナーを利用する方

図書の貸し出しやビデオ・DVDの視聴には「図書利用者カード」が必要です。名前と住所が確認できるものをお持ちください。すぐにカードを発行します。(市外の方も利用出来ます。)

*新型コロナウイルス感染拡大予防のため、ビデオ・DVD視聴館内視聴は状況により中止になる場合があります。

エル・マガ

● 「エル・マガ」や「LINE」に登録しませんか?

男女共同参画センターの講座・イベントを毎月お知らせします。



「エルマガ」※メールマガジンです※

★携帯電話から QRコードから読み取ったアドレスに空メールを送ってください。

★パソコンから センターのホームページ「情報コーナー」→「メールマガジン」→「配信登録」

「LINE」

★スマートフォンでQRコードを読み取るか、ID検索をして友だち追加登録をしてください。

LINE



ID: @763zrxid