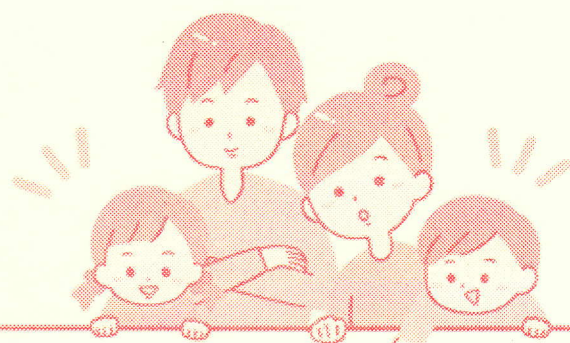


避難所運営は誰がする!?

意外と知らない

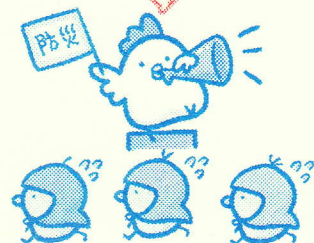
避難所基本講座



避難所は「避難者での自主運営」が基本! って知っていましたか?
避難所は、みんなと一緒に生活する小さなコミュニティとなります。
部屋割りはどうする? 物資の配分はどう決める? 情報の伝達方法は?
さまざまな経験を活かした避難所づくりって?

いざというときのことを想定して一緒に考えてみませんか。

意外と知らない避難所の基本、伝授いたします。



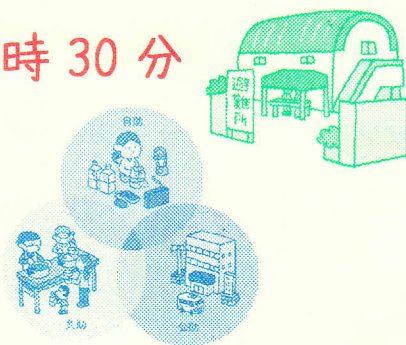
第1回目 6月26日(日) 午後1時30分~3時30分

「防災士に聞く! 避難所運営って何ですか?」

そもそも避難所の自主運営って? 自助・共助・公助って?

みんなが過ごしやすい避難所にするためのルールはどうする?

知っているようで意外と知らない避難所運営の基本をお伝えします!



第2回目 7月3日(日) 午後1時30分~4時30分

「体験ゲームで体感! HUGで運営シミュレーション」

避難所に、小さな子ども連れやペットを連れた人が来たらどうする?

炊き出しはどの場所で行う? 多様な視点を生かしたつくりになっている?

など、避難所運営ゲームHUGを通して体験してみましょう!



◆講師 横山 恭子さん (NPO 法人日本防災士会全国講師)

2006年に結成された 加古川市消防団女性分団の初代代表に就任し、防災士として東日本大震災や丹波市豪雨災害、熊本地震、西日本豪雨災害などの被災地支援活動を行い、現在は、被災地経験を生かした防災講義やチェーンソーなどを扱うテクニカルボランティアとして活動。

対象 テーマに関心がある方

定員 30名

申込 窓口または電話・FAX・メールで男女共同参画センターまで
(講座名、〒住所、氏名、電話番号を記入)

TEL: 072-441-2535(月曜・祝日を除く 9時~17時30分)

FAX: 072-441-2536

メール: danjoc@city.kishiwada.osaka.jp

場所 岸和田市立男女共同参画センター(岸和田市加守町4丁目6-18)



防災備蓄品を
プレゼントします♪

◆主催◆ 岸和田市立男女共同参画センター